

鴿子的秘密檔案

創作者：北市大附小 六年五班 林巧
指導老師：游瑞菁老師



目錄：

(一) 創作動機	1
(二) 習性	2
1. 繁殖	2
2. 食物	4
3. 婚姻	5
4. 睡覺	6
5. 理毛	7
6. 記憶力	8
7. 驅妻性	9
(三) 外型特徵	10
1. 鴿屬	10

2. 種類	11
(四) 創作心得	28
(五) 參考資料	29



(一) 創作動機

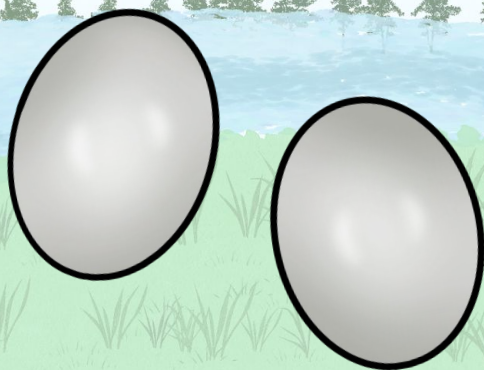
經過公園常常看到有人餵食鴿子吃麵包，發現他們根本不了解鴿子的食物，為了讓更多人了解鴿子的習性、種類、分布、食物……等，所以我決定製作這本電子書。



(二) 習性

繁殖

鴿子會用**乾草**和**小樹枝**搭建平板狀的巢，巢的中央稍凹。鴿子一次會產**兩顆**白色的蛋，如果沒有成功孵化的話，鴿子就會棄蛋，大約一個月生一次(兩顆)。



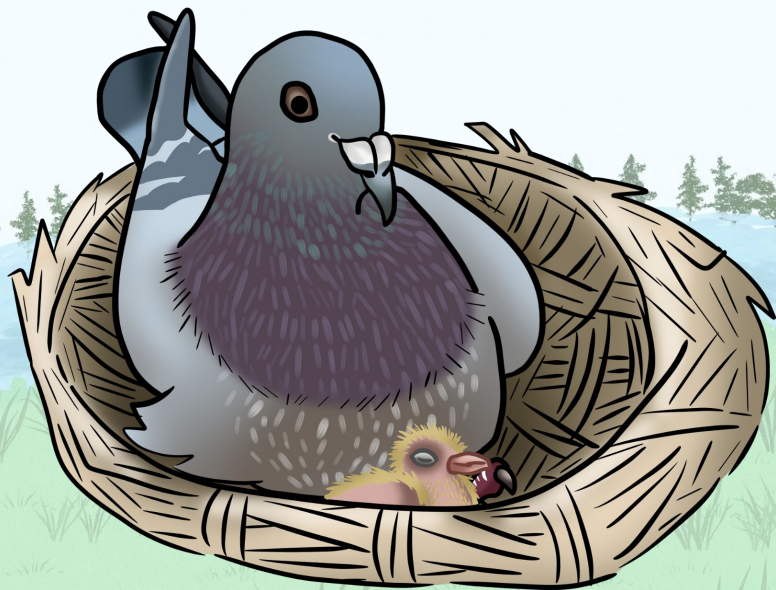
⇧ 鴿子蛋



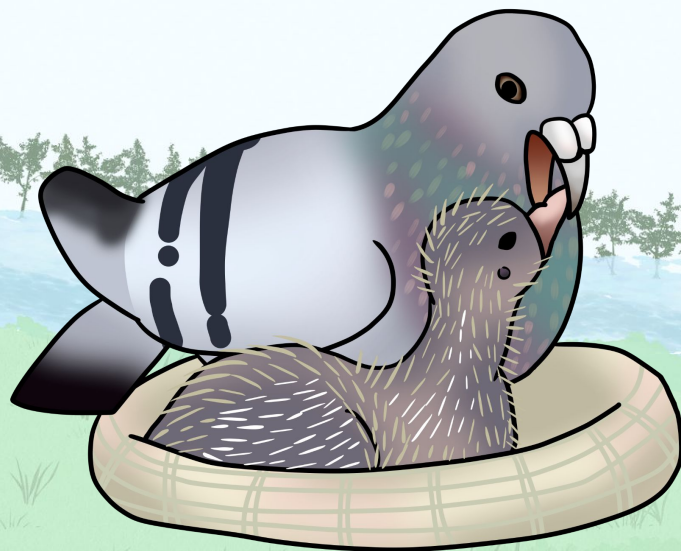
⇧ 雛鴿

鴿子的孵化期約為18天，雌雄鴿會**交替孵蛋**。剛孵出的雛鴿，身體軟弱，眼睛不能睜開，身上只有一些初生絨毛，不能行走和覓食，大約需要四天才能睜開眼睛，且需哺育一個月才能獨立生活。雌雄鴿都能從嗉囊中吐出*鴿乳哺養雛鴿。

*鴿乳：親代鳥類從嗉囊中反芻給雛鳥的分泌物。



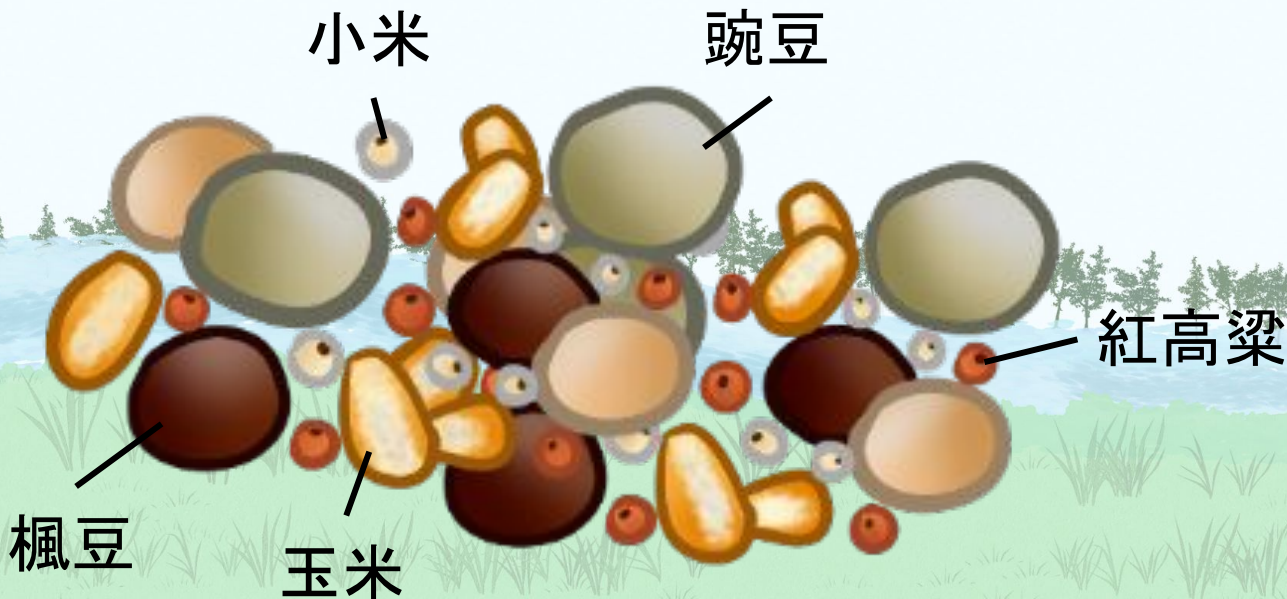
⇧在孵蛋中的鴿子



⇧正在餵食鴿乳給雛鴿的鴿子

食物

野鴿的主要食物是**植物性食物**，包括各種植物的果實和種子，如玉米、稻穀、小麥、綠豆、豌豆、高粱……等，一般沒有熟食的習慣。



大部分鴿子飼料裡的食物種類

婚姻

鴿子是「**一夫一妻**」制的鳥類。成鴿對配偶是有選擇的，一旦配偶後，公母鴿總是親密地生活在一起，**共同承擔**築巢、孵卵、哺育雛鴿、守衛巢窩等職責。配對後，若飛失或死亡一隻，另一隻需經過很長的時間才重新尋找新的配偶。



睡覺

鴿子的睡姿分成兩種，分別是站著睡和坐著睡。



↑站著睡的鴿子



↑坐著睡的鴿子

理毛

鴿子很愛乾淨，會幫自己或同類整理羽毛，讓羽毛變整齊。



正在幫其他鴿子理毛的鴿子



在理毛的鴿子

記憶力

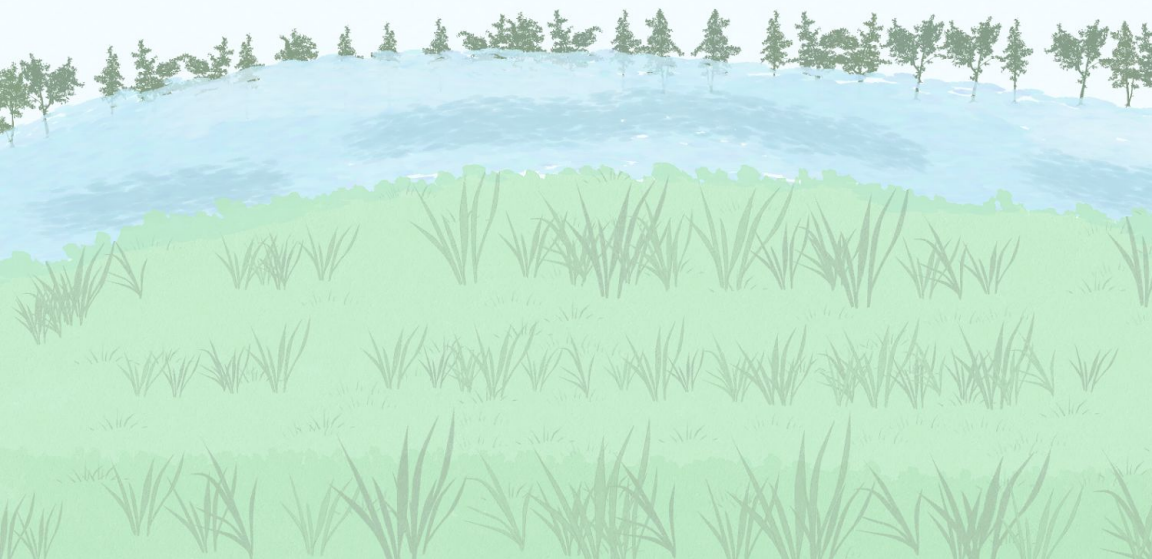
鴿子的識別能力**極強**，甚至經過數年的離別，也能辨別方向，飛回原地或在鴿群中識別出自己的伴侶。

對經常接觸的飼養人員，鴿子也能建立一定的**條件反射**，特別是對飼養人員每次飼餵中的聲音和使用的工具，持續一段時間後，鴿子聽到這種聲音、看到飼餵工具後，就能聚於食器一側，等待進食。相反，如果飼養員粗暴，經過一段時間後，鴿子一看到這個飼養員就會紛紛逃避。



驅妻性

鴿子築巢後，公鴿就開始迫使母鴿在巢內產蛋，如母鴿離巢，公鴿會不顧一切地追逐，啄母鴿讓其歸巢，不達目標**絕不罷休**。這種驅妻行為與其**多產性**能有很大的相關性。

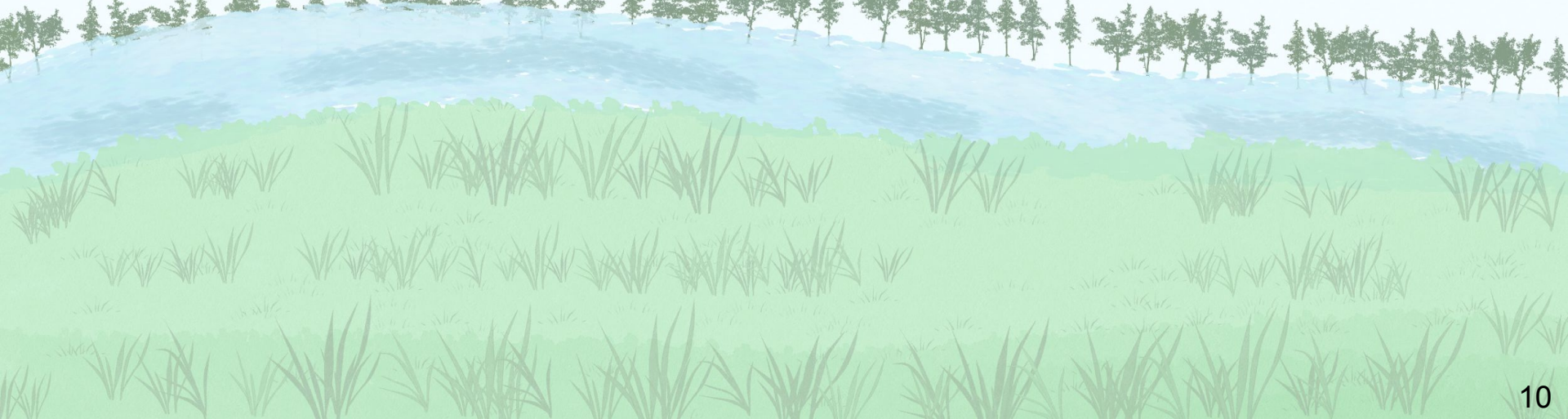


(三) 外型特徵

鴿屬

學名 *Columba*，是鳩鴿科的一屬，俗稱鴿子。鴿屬包括中型和大型的鴿子，其中我們今天最常見的鴿子，就是原鴿。

鴿屬中包括以下鴿子：原鴿、家鴿、歐鴿、岩鴿、雪鴿、中亞鴿、斑尾林鴿、點斑林鴿、灰林鴿、紫林鴿、黑林鴿。



種類

名稱：原鴿

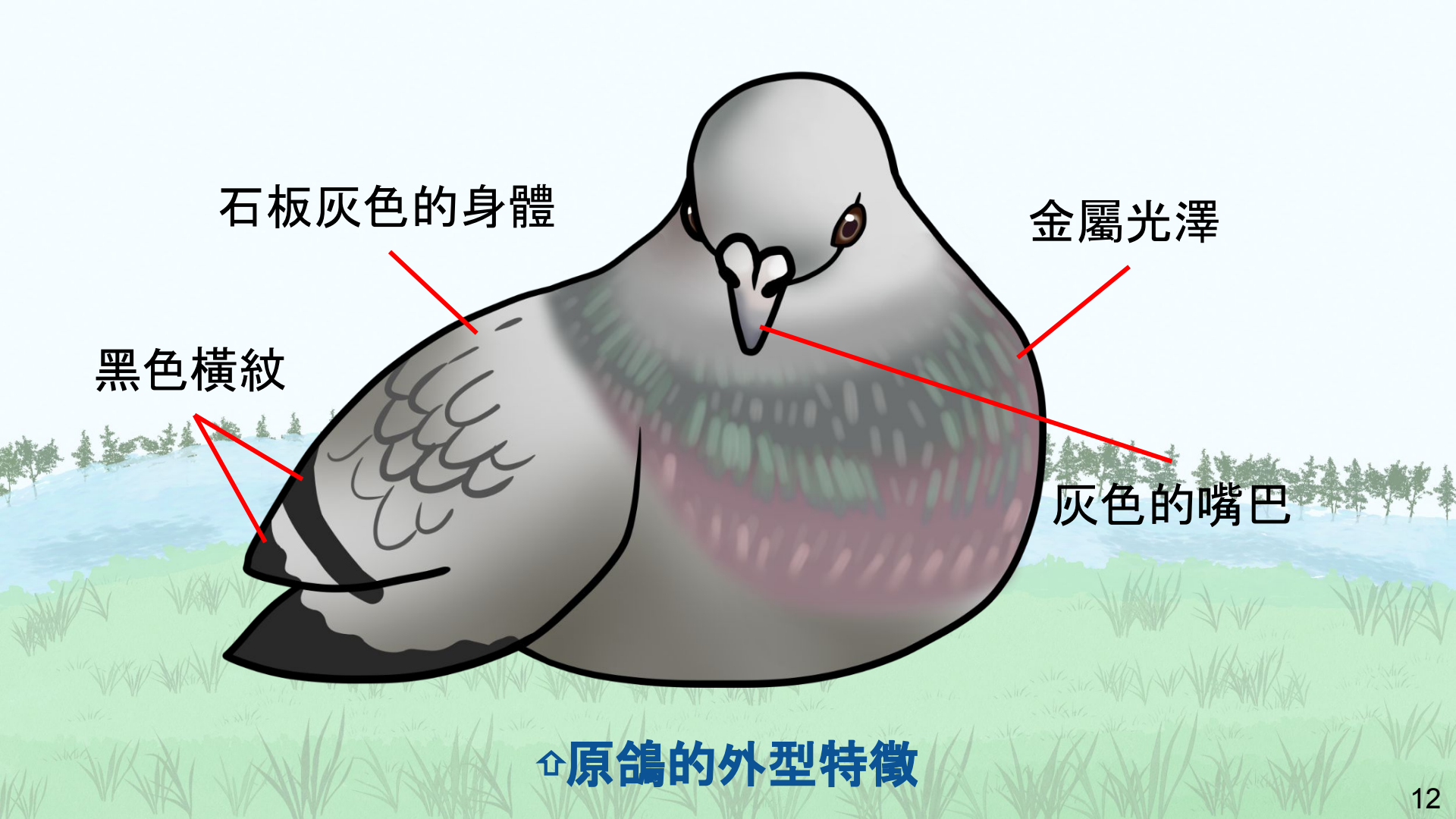
學名：*Columba livia*

英文名：Rock Pigeon

別名：野鴿子、鶉鴿、岩鴿，被馴化的稱為家鴿

保護狀況：LC無危

分布：印度次大陸部分地區、古北界南部，後來引種至世界各地。



石板灰色的身體

金屬光澤

黑色橫紋

灰色的嘴巴

原鴿的外型特徵

肉紅色
(紅色)
的眼環

黑色的眼睛

白色的身體

尾長、末端純圓

粉色的嘴巴

金屬光澤

豐滿的大腿

紅色的腳

名稱：白鴿

學名：*Columba*

含義：和平的象徵

白鴿的外型特徵

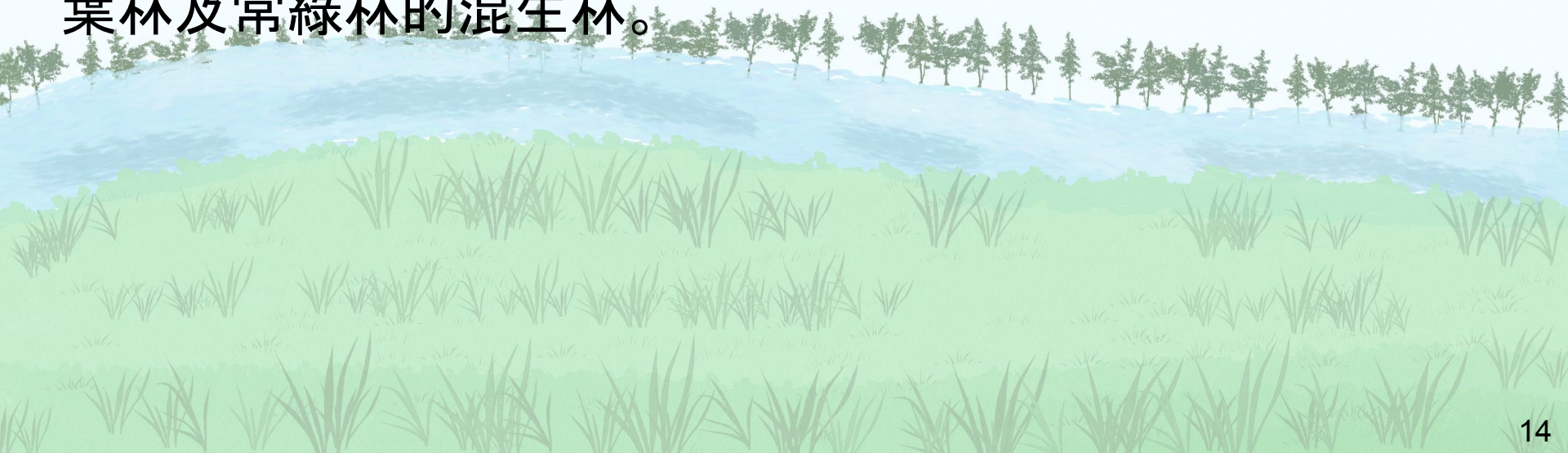
名稱：灰林鴿

學名：*Columba pulchricollis*

英文名：Ashy Wood-Pigeon

保護狀況：LC無危

分布：西藏、尼泊爾、印度北部、泰國、雲南及臺灣，生活於落葉林及常綠林的混生林。



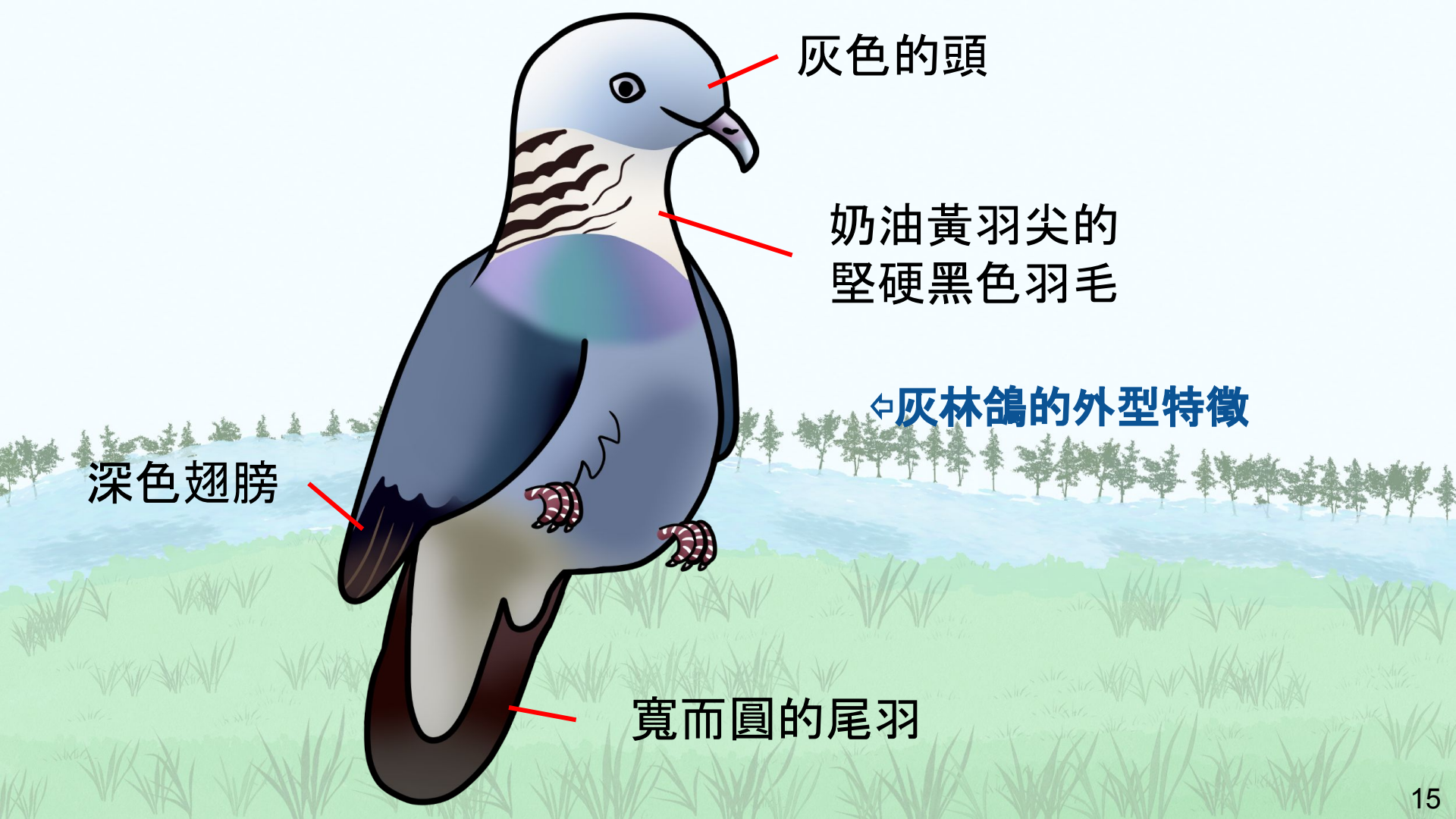
灰色的頭

奶油黃羽尖的
堅硬黑色羽毛

◀ 灰林鴿的外型特徵

深色翅膀

寬而圓的尾羽



名稱：紫林鴿

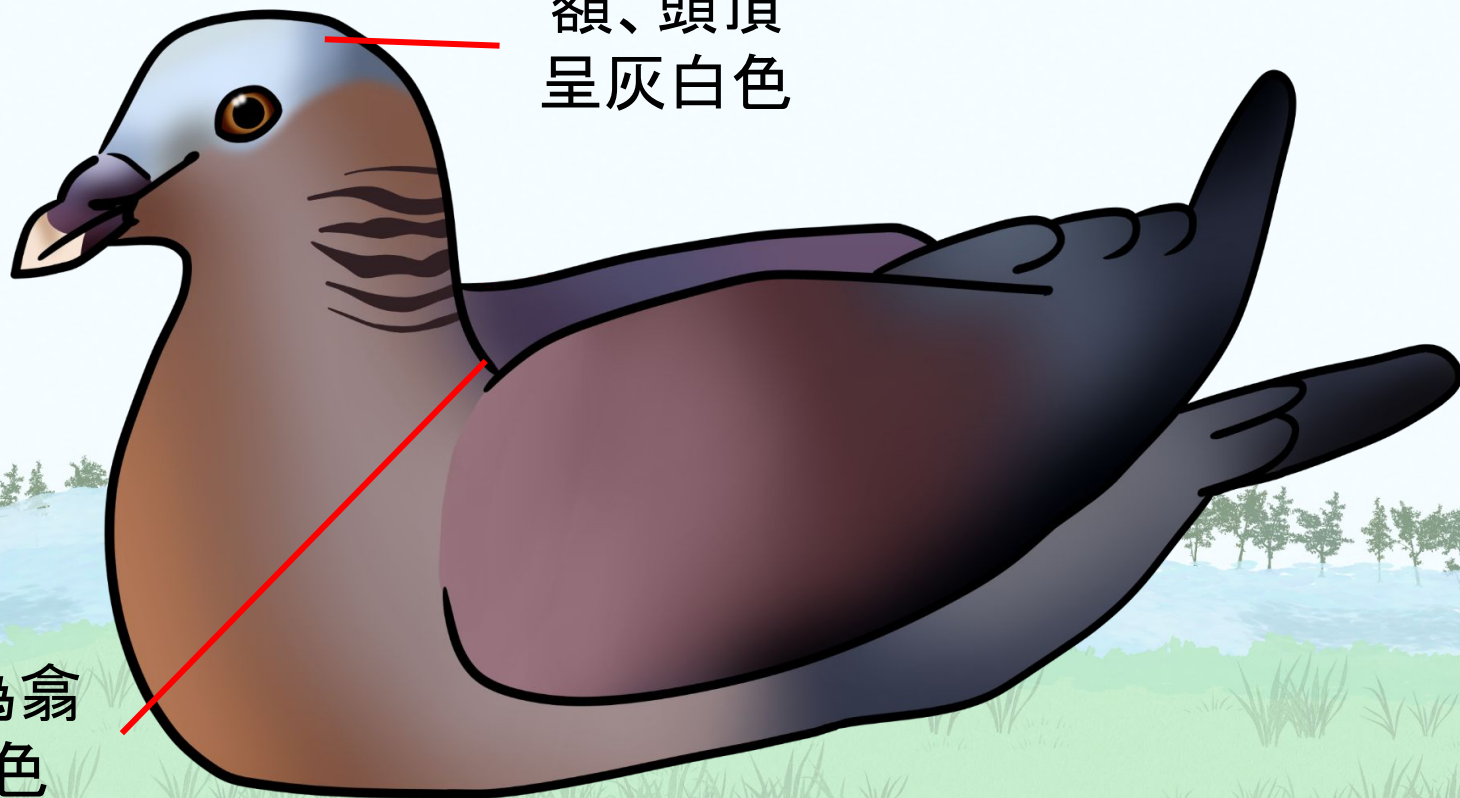
學名：*Columba punicea*

英文名：Purple Wood Pigeon

保護狀況：VU易危

分布：巴基斯坦、印度、孟加拉、緬甸、寮國、泰國、越南、南抵馬來半島的北部、中國大陸的西藏、海南等地，多棲息於次生林區邊緣或隱匿於樹葉稠密處。

額、頭頂
呈灰白色



上背為翕
慄紅色

⇧紫林鴿的外型特徵

名稱：黑林鴿

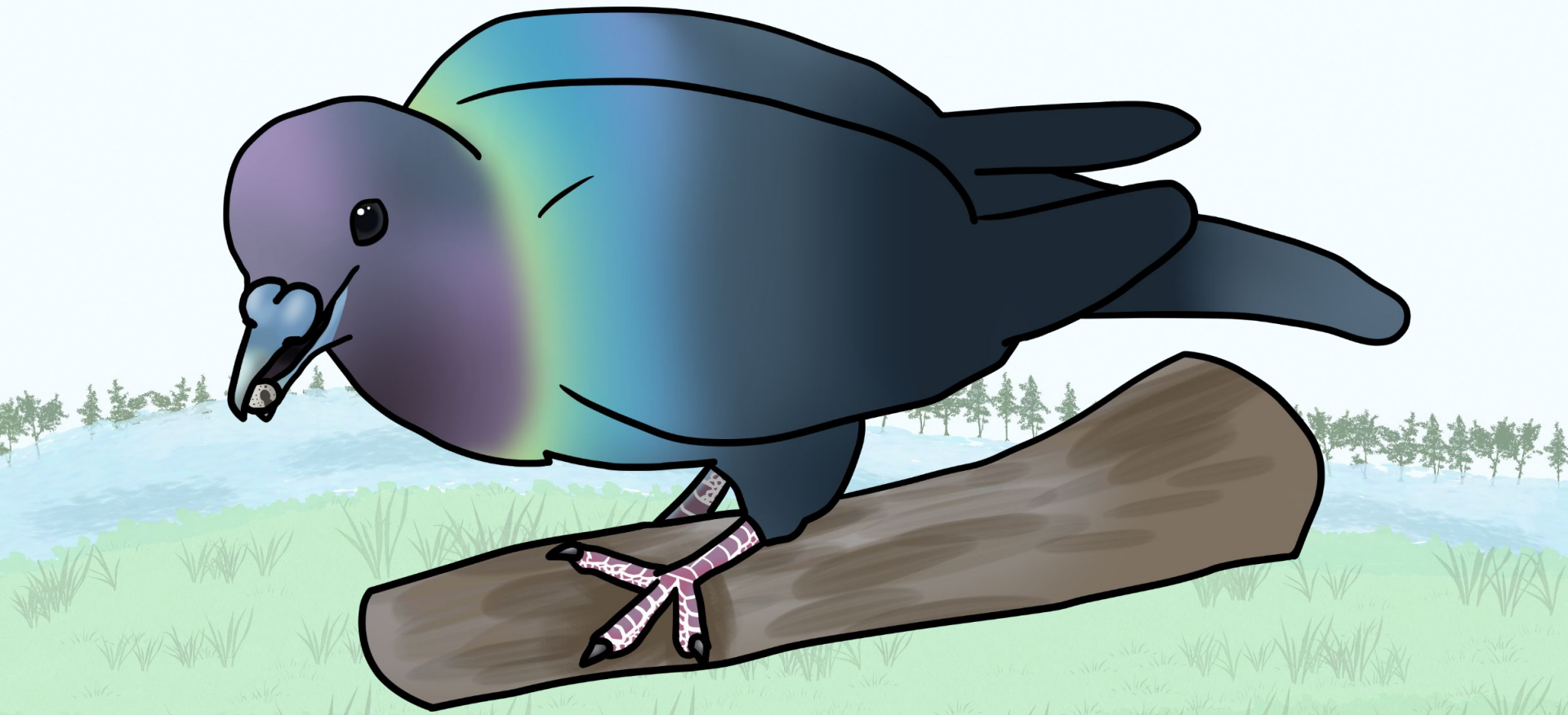
學名：*Columba janthina*

英文名：Japanese Wood-Pigeon

別名：黑果鴿、鴉鴿、烏鴿

保護狀況：NT近危

分布：中國東海的小島上、琉球群島、硫磺島、小笠原群島、韓國南部海岸和日本。



黑林鴿的外型特徵

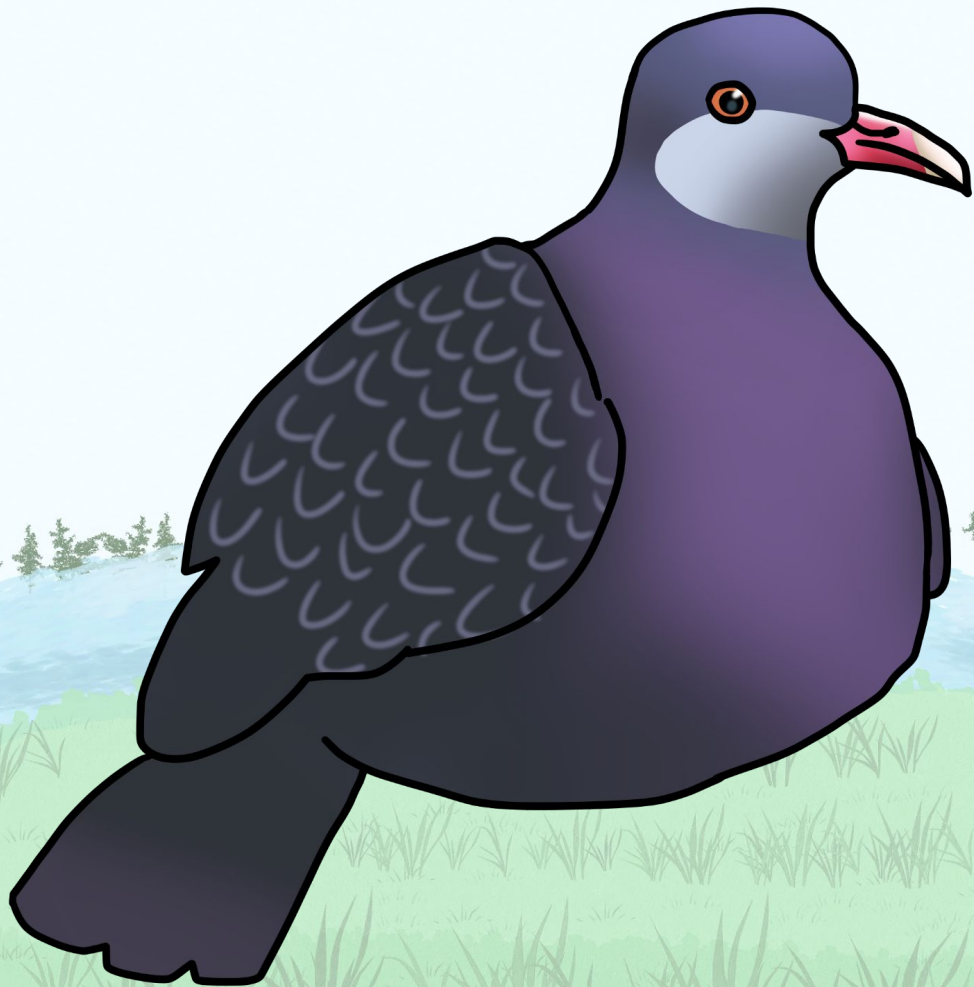
名稱：白喉林鴿

學名：*Columba vitiensis*

英文名：Metallic Pigeon

保護狀況：LC無危

分布：太平洋諸島嶼、臺灣、東沙群島、西沙群島、中沙群島、南沙群島、菲律賓、汶萊、馬來西亞、新加坡、印度尼西亞的蘇門答臘、爪哇島、巴布亞新幾內亞、華萊士區以東、巴布亞新幾內亞以西。



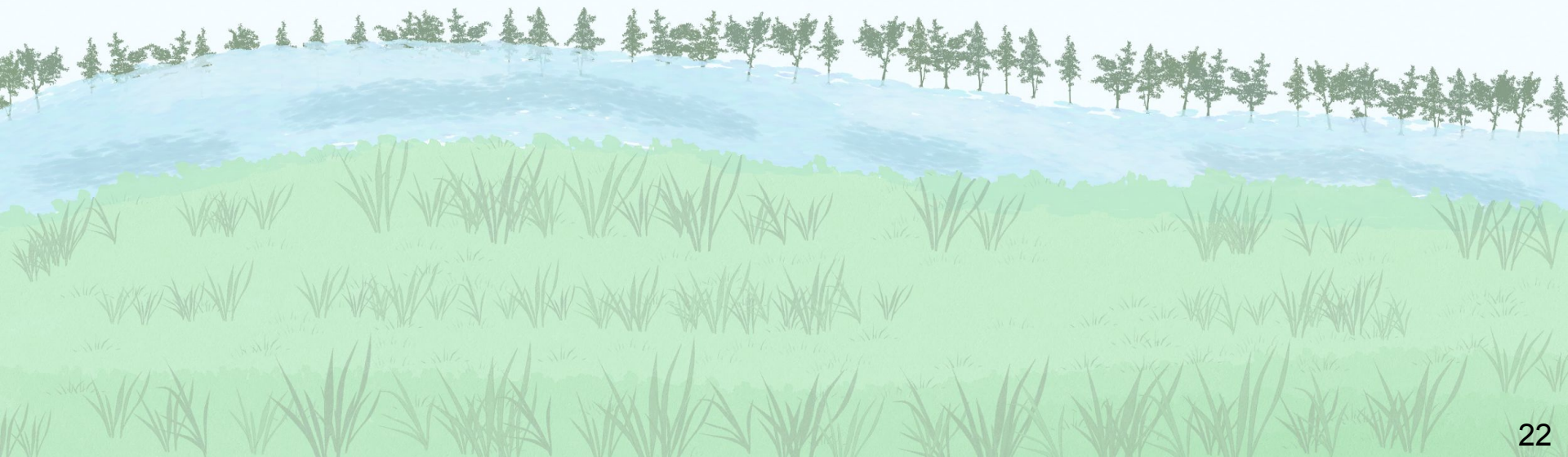
◀ 白喉林鴿的外型特徵

名稱：歐鴿

學名：*Columba oenas*

英文名：Stock Pigeon

分布：歐洲、北抵芬蘭、斯堪的納維亞半島、非洲、東抵小亞細亞、伊朗和中國大陸的新疆等地。

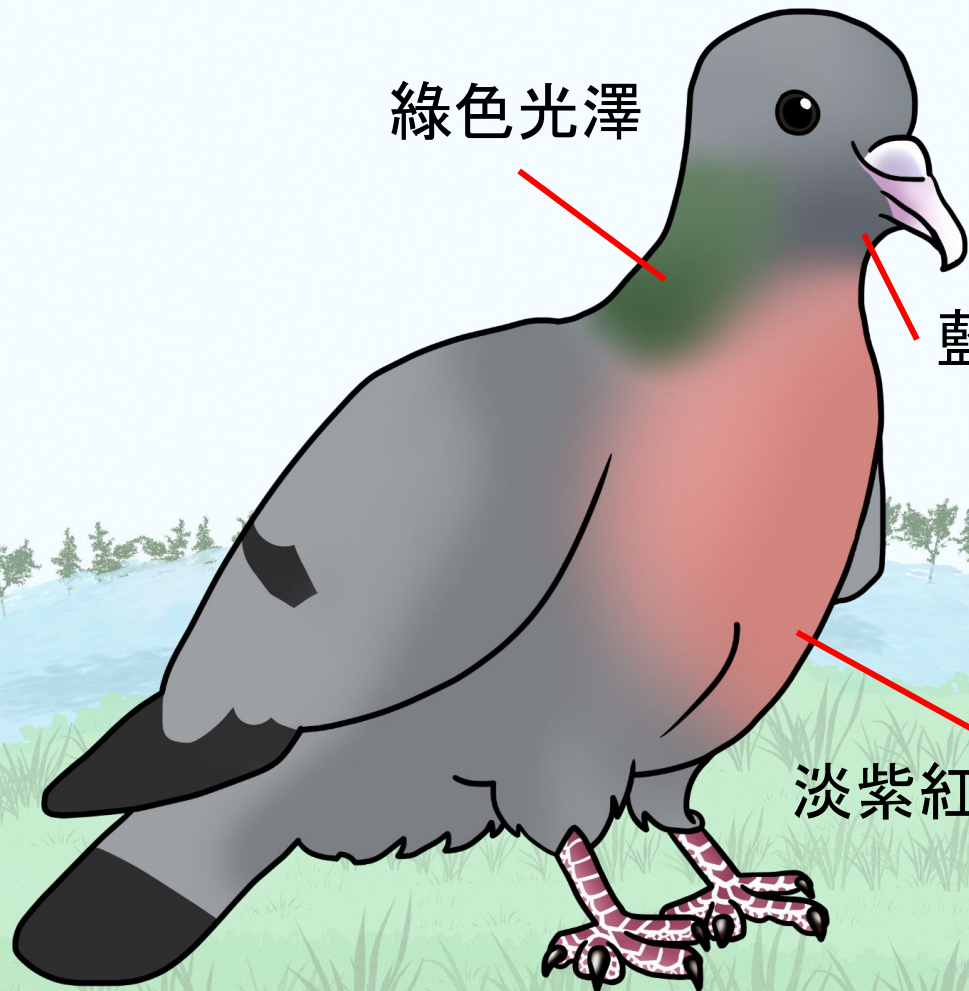


綠色光澤

藍灰色的頸部

淡紫紅色光澤

◁歐鴿的外型特徵



名稱：岩鴿

學名：*Columba rupestris*

英文名：Hill Pigeon

別名：野鴿子、橫紋尾石鴿、山石鴿

分布：中國、蒙古、西伯利亞南部、朝鮮、中亞、阿富汗、尼泊爾、印度、錫金等喜馬拉雅山地區。



頭、頸和上胸
為石板藍灰色

頸後緣和胸上
具紫紅色光澤

虹膜橙黃色

嘴黑色

頸和上胸綴
金屬銅綠色

翅上覆羽淺
石板灰色

石板灰黑
色的尾羽

黑色
橫帶

◀岩鴿的外型特徵

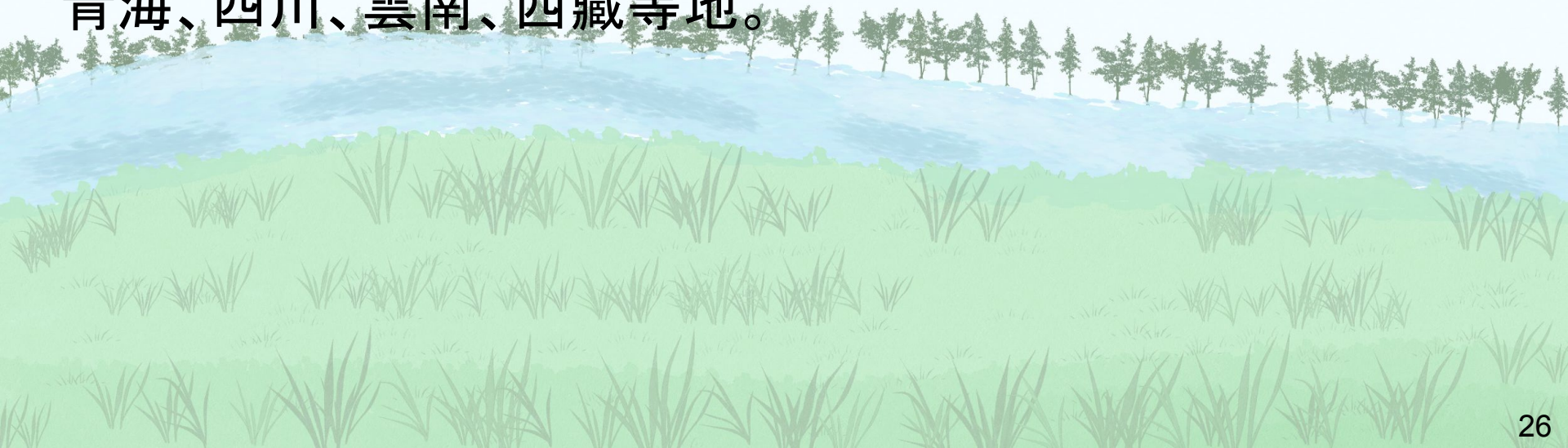
名稱：雪鴿

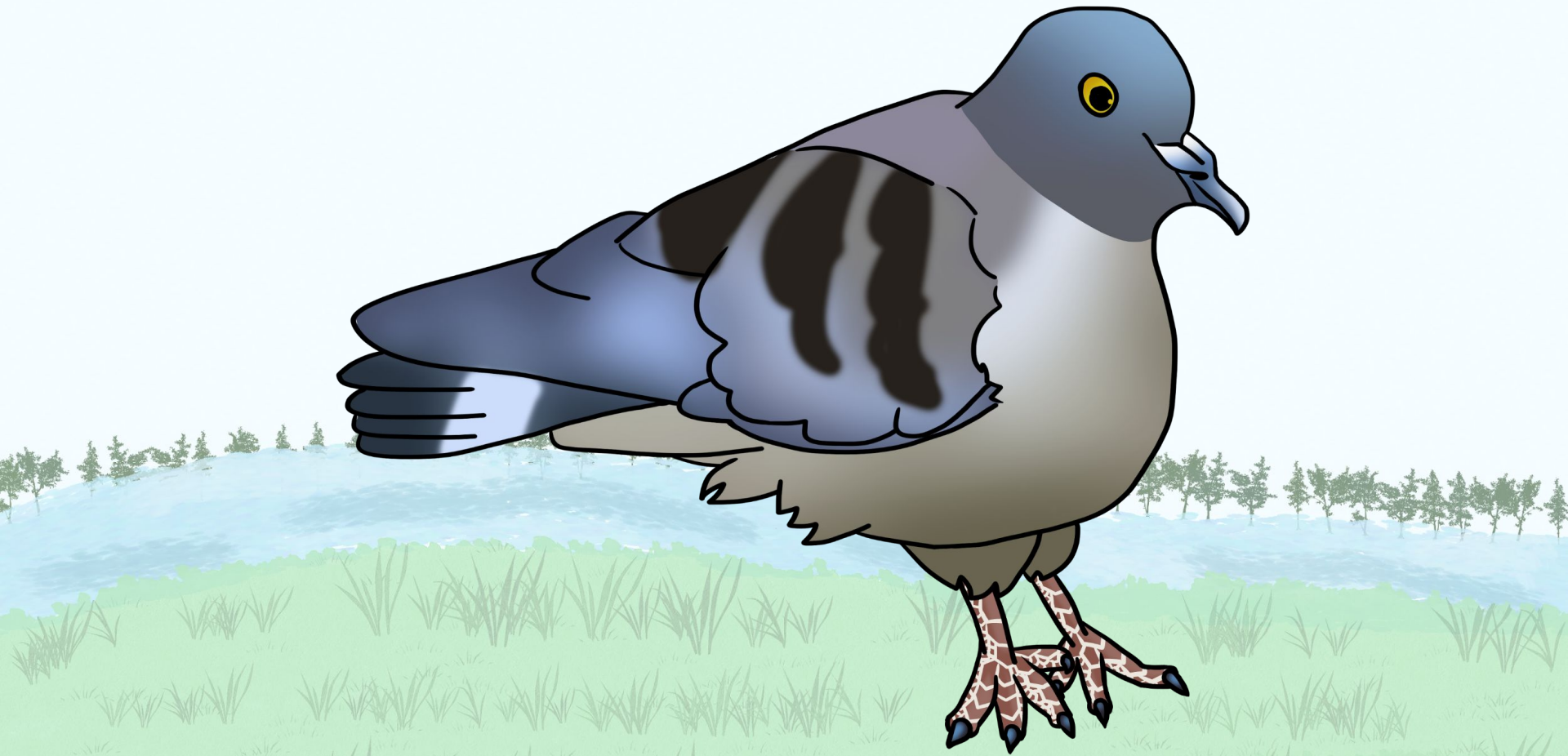
學名：*Columba leuconota*

英文名：Snow Pigeon

保護狀況：LC無危

分布：喜馬拉雅山脈向西、直達阿富汗以及中國大陸的甘肅、青海、四川、雲南、西藏等地。





⇨ 雪鴿的外型特徵

(四) 創作心得

經過這次的創作，我學到了許多知識，例如鴿子的種類、體型、外型、習性等.....也讓我學會了更多繪畫技巧及如何製作電子書，使我獲益良多。希望製作這個電子書能讓更多人認識鴿子，並向他們的朋友介紹鴿子，讓更多人更了解鴿子，並愛護鴿子。

(五) 參考資料

鴿子的種類-每日頭條

: <https://reurl.cc/7rRWly>

野鴿-維基百科

: <https://reurl.cc/bX7yxy>

鴿乳-維基百科: <https://reurl.cc/ZixLdA>

鳩鴿科-台灣鳥類網路圖鑑

: <https://reurl.cc/L7Gkpa>

灰林鴿-eBird:

<https://tinyurl.com/y5vet6bq>

灰林鴿-臺北市立動物園保育網:

<https://pse.is/3rlclz>

紫林鴿-百科知識

: <https://pse.is/3yha7h>

白喉林鴿-eBird:

<https://reurl.cc/qOOjbD>

歐鴿-百科知識:

<https://reurl.cc/nEEjXX>

岩鴿-百科知識:

<https://reurl.cc/AKKeXe>

雪鴿-百科知識:

<https://reurl.cc/5GGyYn>

中亞鴿-維基百科:

<https://reurl.cc/44NDm3>

中亞鴿-華人百科:

<https://reurl.cc/Opm8jy>

斑尾林鴿-維基百科:

<https://reurl.cc/Lpnr1a>

斑尾林鴿-百度百科:

<https://reurl.cc/12OA4p>

點斑林鴿-維基百科:

<https://reurl.cc/2DQGr9>

白鴿-求真百科:

<https://reurl.cc/EpWkOg>

紫林鴿-百度百科:

<https://reurl.cc/Npnz4x>

黑林鴿-維基百科:

<https://reurl.cc/GolybA>

白喉林鴿-百度百科:

<https://reurl.cc/nERdLv>